



IGCSE Physical Education 0413

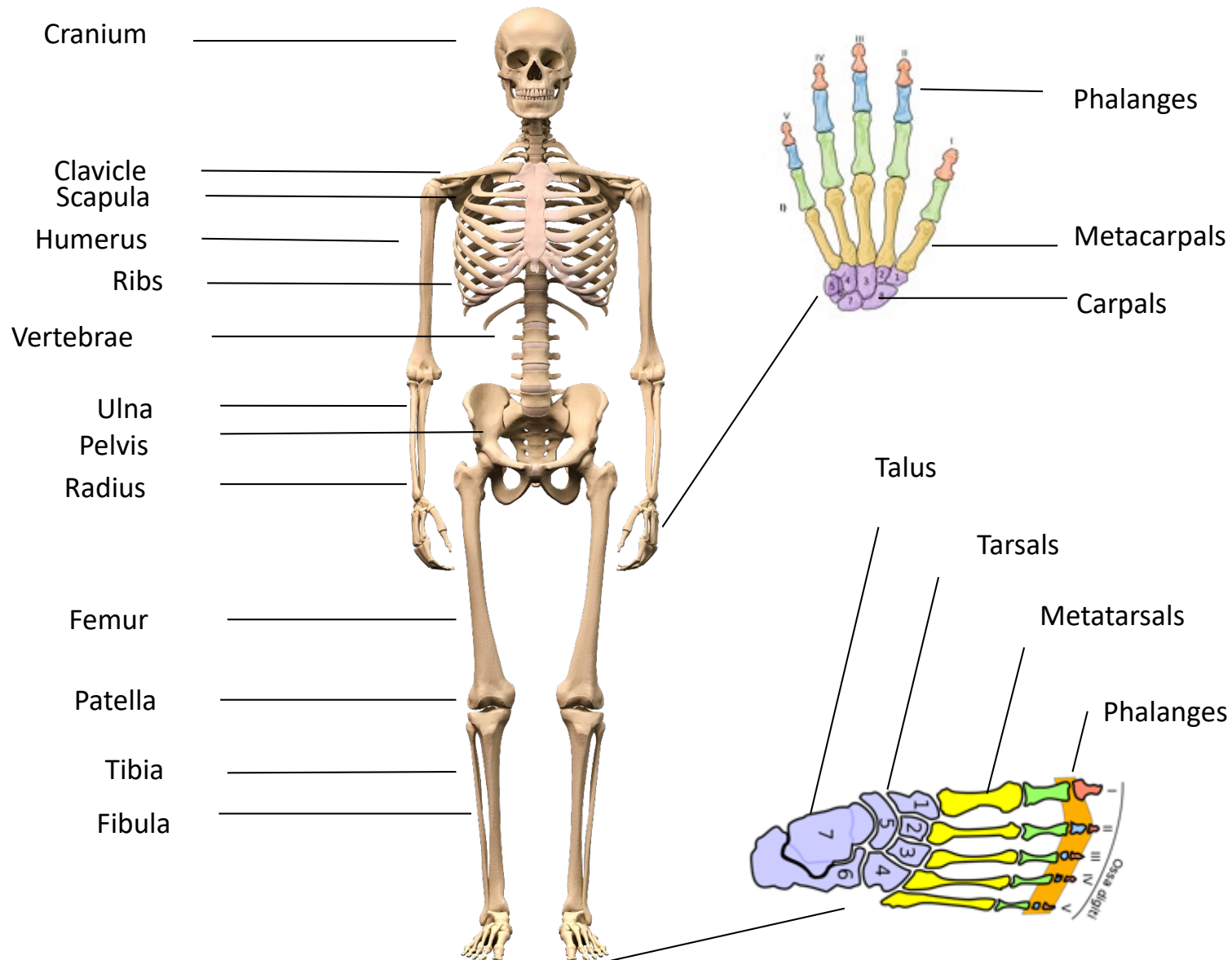
Сэдэв: Ясны бүтэц



Багш Д.Батбаяр

Ясны бүтэц

Хүн 206 төрлийн яснаас бүтдэг. Тэд шөрмөсөөр холбогдсон байдаг. Дараах зурагт хүний ясны бүтцийн хамгийн гол ясны зургийг харуулжээ.

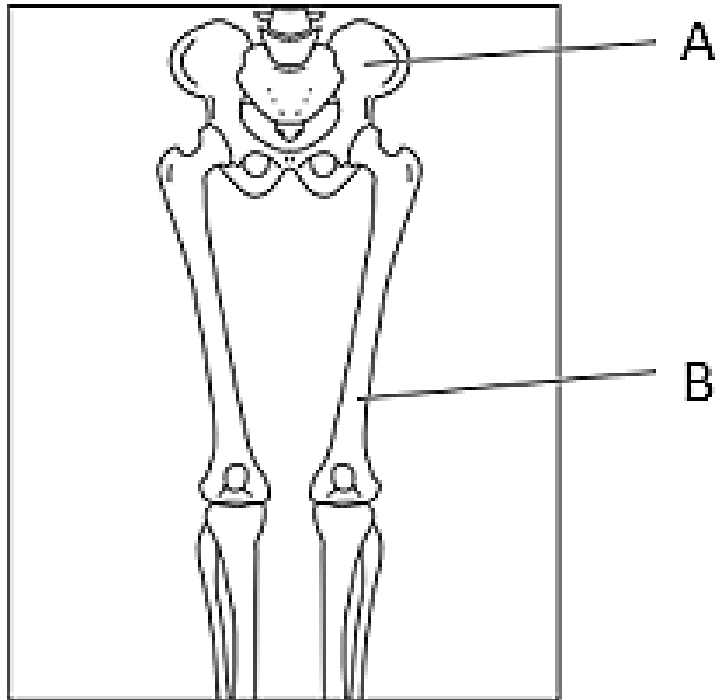


Шинэ үг

Skeleton	араг яс
Cranium	гавлын яс
Clavicle	ЭГЭМ
Scapula	дал
Humerus	бугалга
Ribs	хавирга
Vertebrae	нурууны яс
Ulna	шууны яс
Pelvis	аарцаг
Radius	богтос
Femur	Дунд чөмөг
Patella	тойг
Tibia	шилбэний яс
Fibula	тахилзуур яс
Carpals	Бугуйн яс
Metacarpals	Алганы яс
Phalanges	хурууны шивнүүр яс
Talus	шагай
Tarsals	өлмий
Metatarsals	бэлбэрхий
Ligaments	шөрмөс
Bone	яс

Дасгал1

Дараах зурагт тохирох нэрсийг байрлуул



**Хариулт : А - Pelvis
В - Femur**

Ясны бүтцийн үүрэг /Function/

Хүний яс үүргээрээ 4-н төрөл байдаг

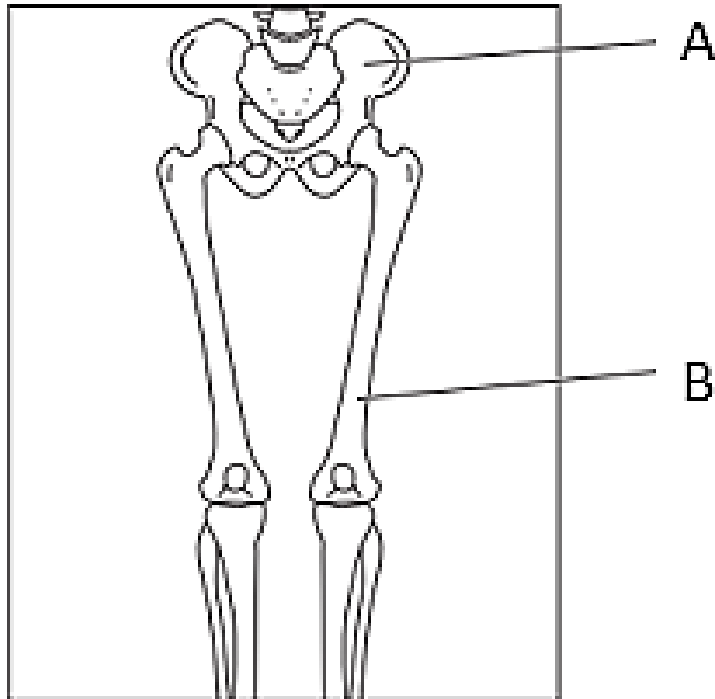
- 1. Хэлбэр хадгалах , тулгуур үүрэг гүйцэтгэнэ – Shape and support**
- 2. Хөдөлгөөн дэмждэг – Muscle attachment for movement**
- 3. Чухал эрхтэн хамгаалдаг – Protection for vital organs**
/Зүрх уушиг тархи гэх мэт эрхтэнг хамгаалдаг/
- 4. Цус төлжүүлдэг – Blood production**

Ясны бүтцийн үүрэг /Function/

Function Үүрэг	Яаж байрладаг	Жишээ
Shape and support Биеийн хэлбэр хадгалах ба тулгуур	Энэ нь бидний булчин бэхлэгдэж, эрхтнүүд сууж болох хүрээг бүрдүүлдэг	Нурууны яс биднийг эгц суулгах үүрэгтэй
Muscle attachment for movement Хөдөлгөөн дэмждэг	Булчингууд араг ясанд бэхлэгддэг. Булчингууд агшиж, ясыг татахад үеүд нь татагдаж хөдөлгөөн үүсдэг.	Гарын булчин мөр болон тохойг холбодог бөгөөд ямар нэг юм өргөхөд тусалдаг.
Protection for vital organs Чухал эрхтэн хамгаалдаг	Бие доторх эрхтэн зөөлөн эмзэг амархан гэмтдэг. Үүнийг ясаар хамгаалдаг.	Гавлын яс тархийг ,хавирга зүрх ба уушиг хамгаалдаг.
Blood production Цус төлжүүлдэг	Зарим том яснууд нь голдоо улаан эс бий болгодог чөмөг агуулсан байдаг.	Аарцаг дунд чөмөг хоёр нь цус төлжүүлдэг.

Дасгал2

Дараах зурагт ясны бүтцийг харуулжээ. А ба В ясны гүйцэтгэх үүргийг бичээрэй.



Хариулт :

A – Shape and support/movement

B – protection /blood production

Ясны бүтцийн төрөл /Type/

Дараах хүснэгтэнд ясыг 4-н төрөлд ялгаж тус бүрийн үүсгийг харуулсан.

Types of bones /Ясны төрөл/	Function /Үүрэг/	Жишээ
<p style="text-align: center;">Long bones Урт яс Femur /Дунд чөмөг/</p>	<p>Хөдөлгөөний хамгийн том далайцыг гаргахад нөлөөлдөг.</p>	<p>Дунд чөмөгний, Шилбэний яс, тахилзуур яс, шуу эгэм, хурууны шивнүүр яс</p>
<p style="text-align: center;">Short bones Богино яс Tarsal /Өлмийн яс /</p>	<p>Богино яс нь ойролцоогоор урттайгаа ижил өргөнтэй.Бага хэмжээний хөдөлгөөнийг тогтвортой байлгадаг.</p>	<p>Бугуйны яс, өлмийний яс</p>
<p style="text-align: center;">Flat bones Хавтгай яс Scapula /Дал/</p>	<p>Булчингууд нь ясандаа бэхлэгдээд маш том гадаргуу үүсгэдэг.Тэд эрхтнүүдийг хамгаалдаг.</p>	<p>Аарцаг, гавлын яс, дал</p>
<p style="text-align: center;">Irregular bones Жигд бус яс Vertebra /Нуруу сээрний яс/</p>	<p>Эдгээр нь хийх ажилдаа тааруулж хэлбэрт ордог. Хамгаалах, дэмжих үүрэгтэй</p>	<p>Нурууны үе ,сээр</p>

Дасгал3

Дараах хүснэгтийг гүйцээ

Bone	Type	Function
Phalanges		
Radius		
Scapula		
Pelvis		
Patella		
Metatarsal		