



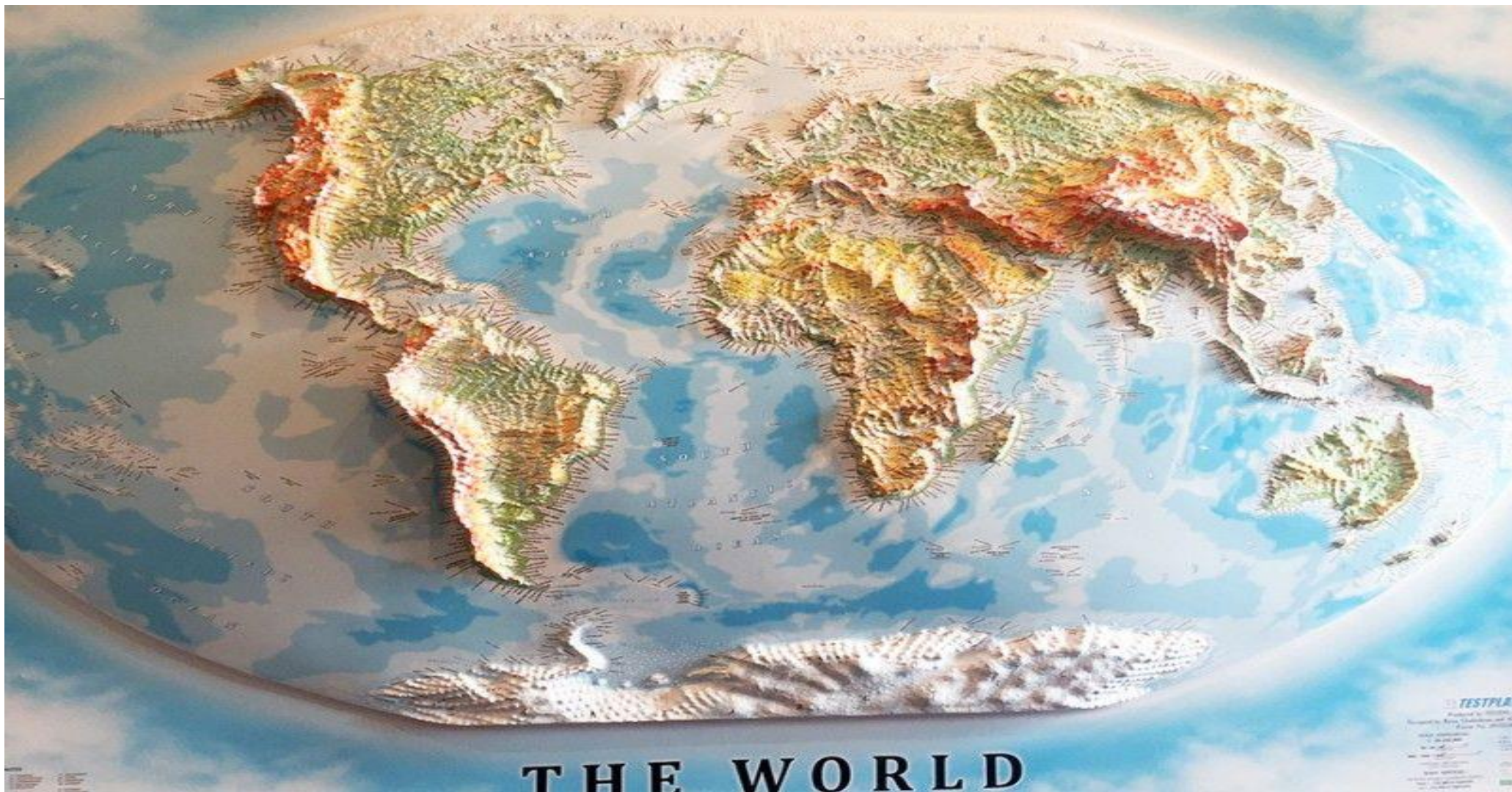
3.3 Дэлхийн үүлс

7-Р АНГИ-ЗР БҮЛЭГ.

Хичээлийн зорилго:

1. Дэлхийн уулсын тархалт
2. Уулсын үүсэл
3. Кейс: Галт уул

Дэлхийн уулсын систем



MAPAMUNDI

FÍSICO



1. Дэлхийн уулсын тархалт



1. Кордильерийн нуруу-Мак Кенли 6194м
2. Андын нуруу-Аконкагуй 6960м
3. Гемалайн нуруу-Эверест 8848м
4. Альпийн нуруу- Монблан 4807 м
5. Климанджаро-5895м
6. Их Ус хагалбарын нуруу- Косцюшко 2230м

2. Уулсын үүсэл:

Дэлхийн гадаргын 5/2-г уулс эзэлнэ. Уулсыг үүслээс нь хамаарч **атираат уул, зөрөгт уул, галт уул** гэсэн гурван төрөлд хуваана.

1. Атираат- Гималай, Альп

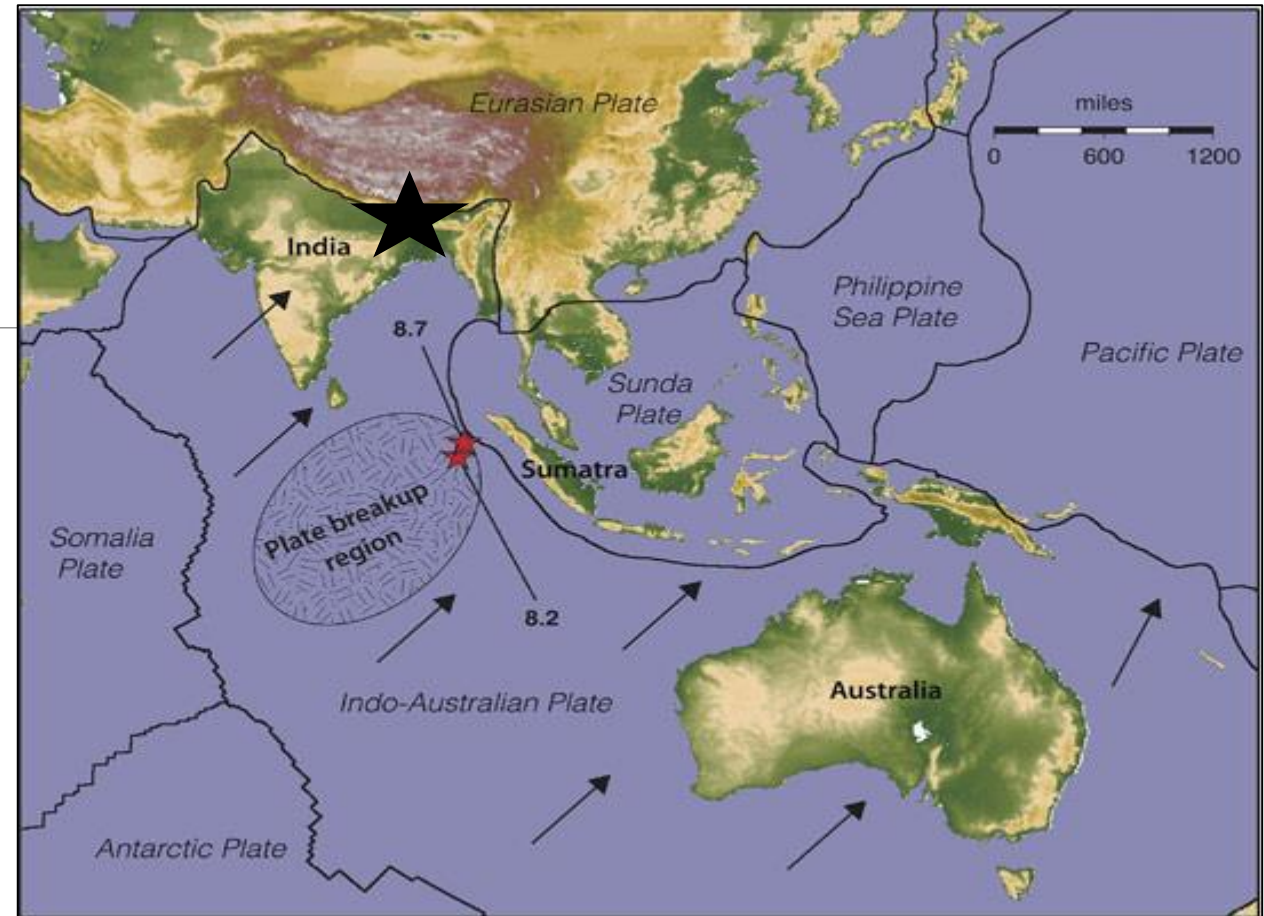
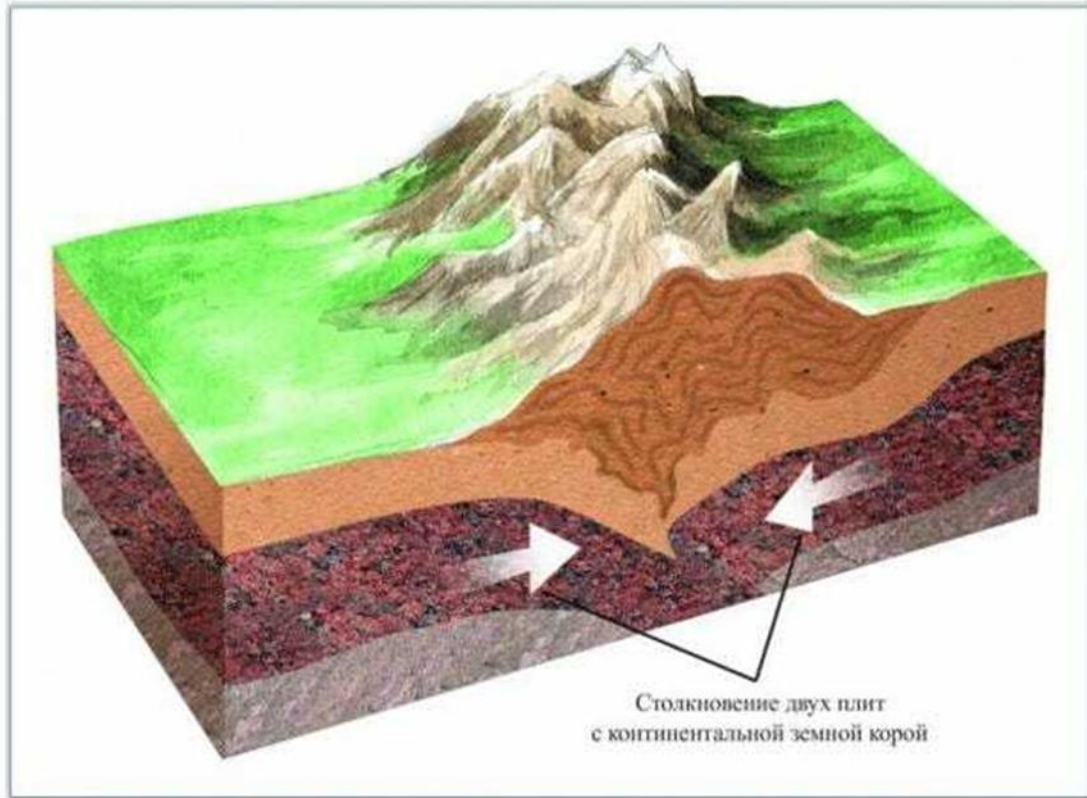
2. Зөрөгт- Африкийн рифтийн хөндий

3. Галт уул- Номхон далайн эрэг, газар дундын бүс

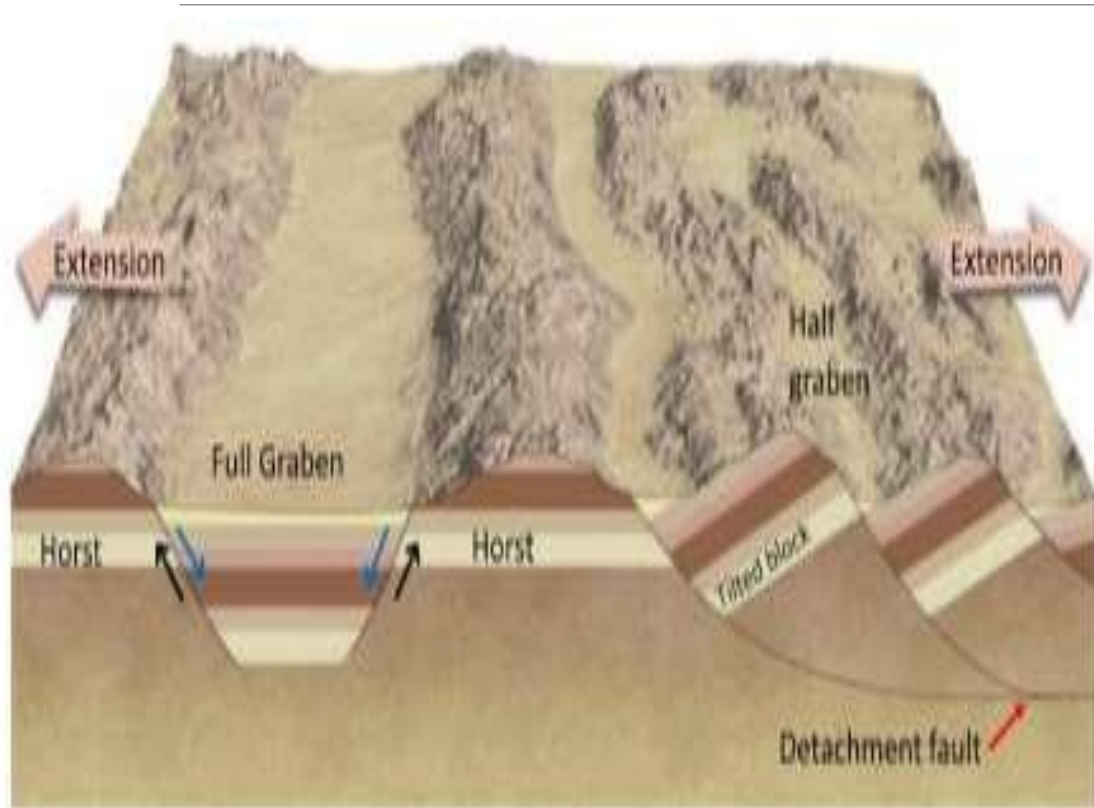
Уулс нь техтоникийн хавтангийн салж нийлэх хөдөлгөөнөөс үүдэн газрын гадарга атираатах, тасрах, зөрөх үйл явцын үр дүнд үүснэ.

1. Атираад уул

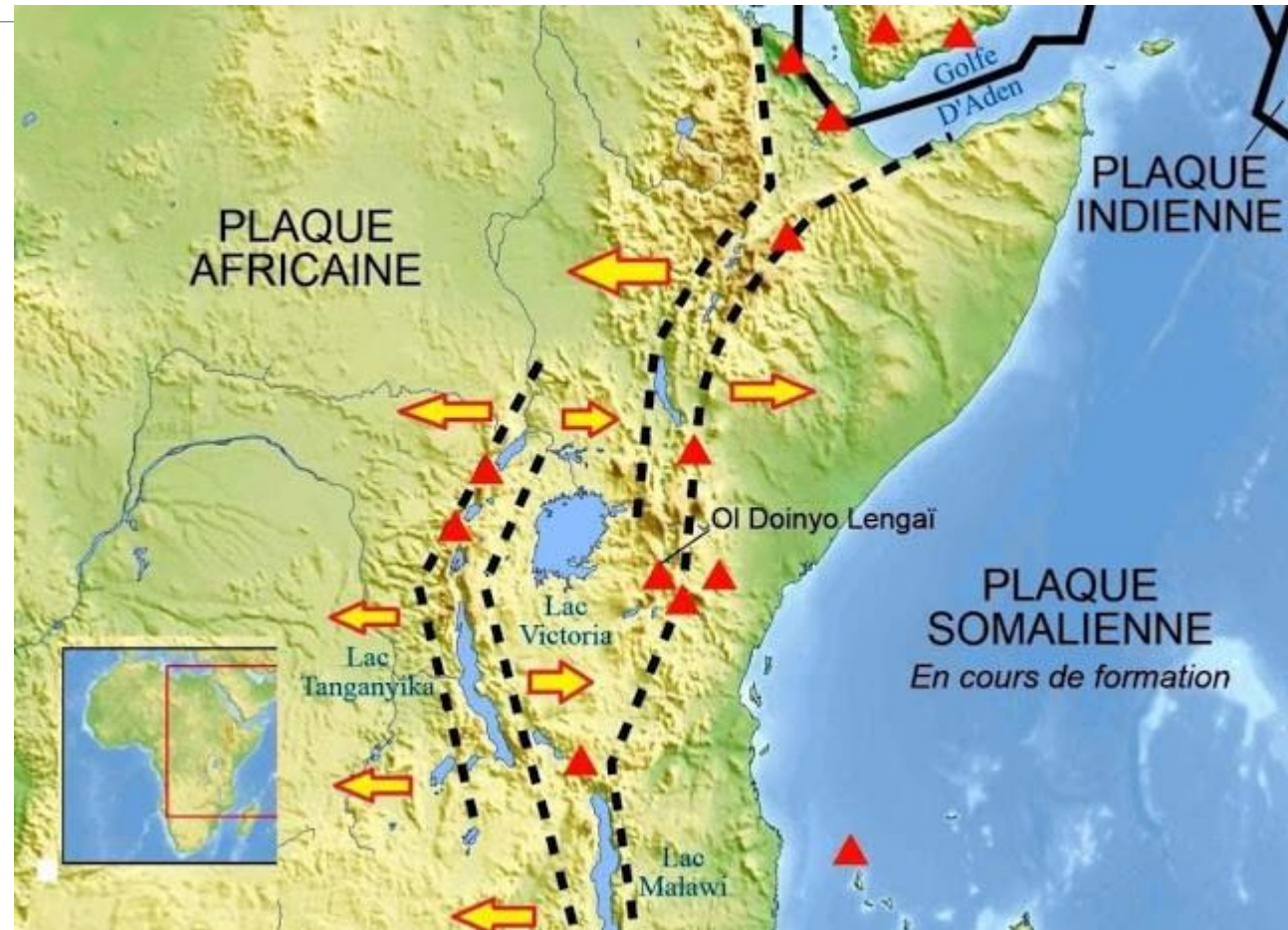
Образование складчатых гор при столкновении литосферных плит



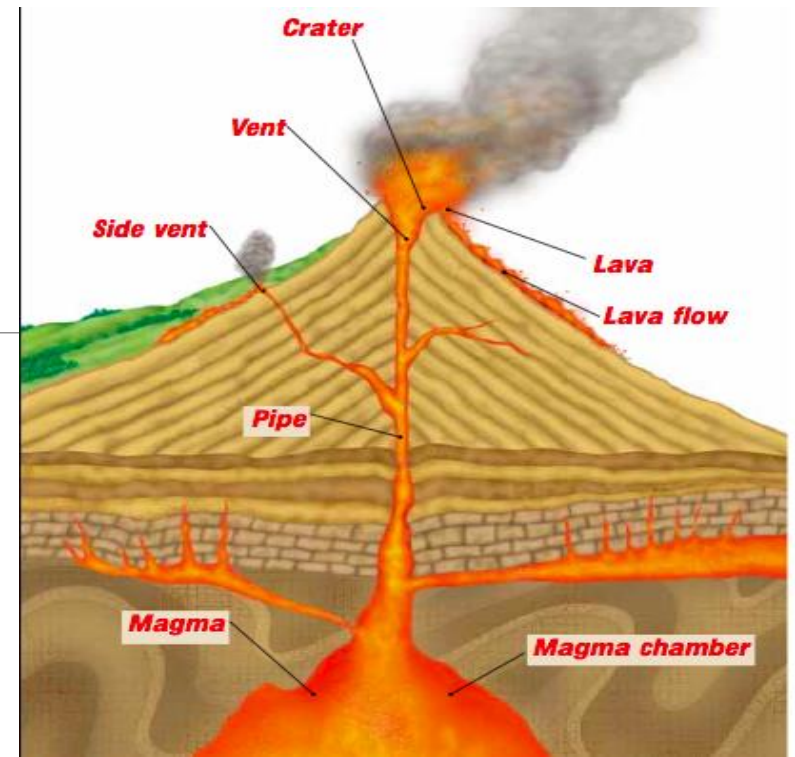
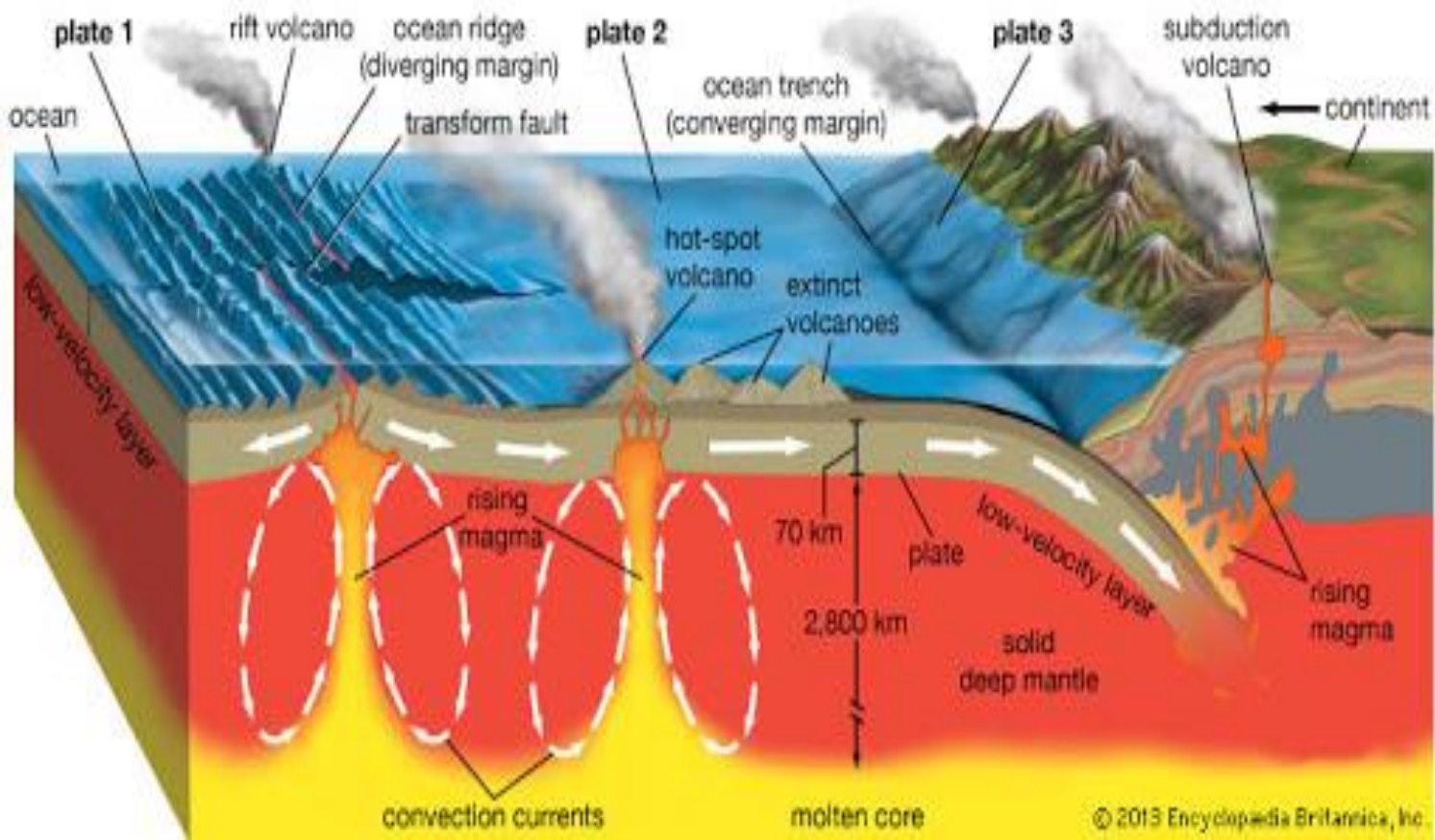
2. Зөрөгт уул



Африкийн их рифтийн хөндий



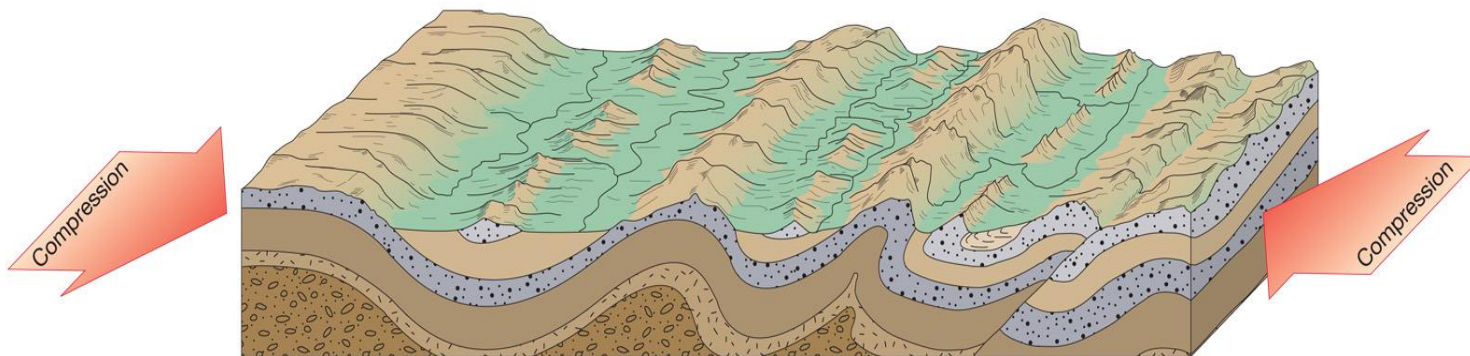
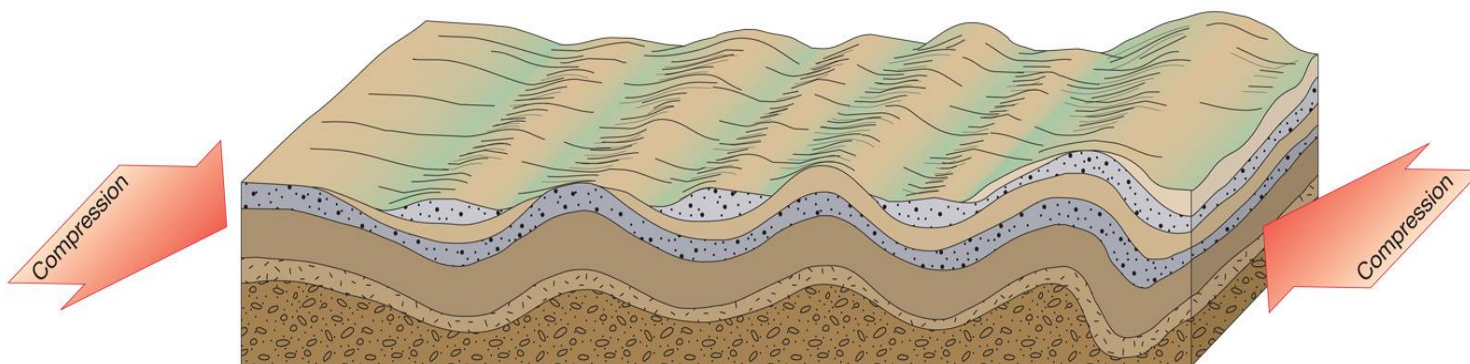
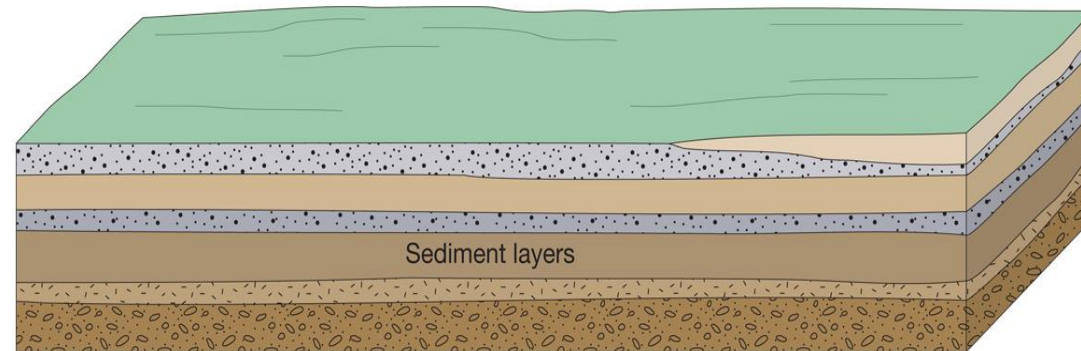
3. Галт уул



Уулын өндөр

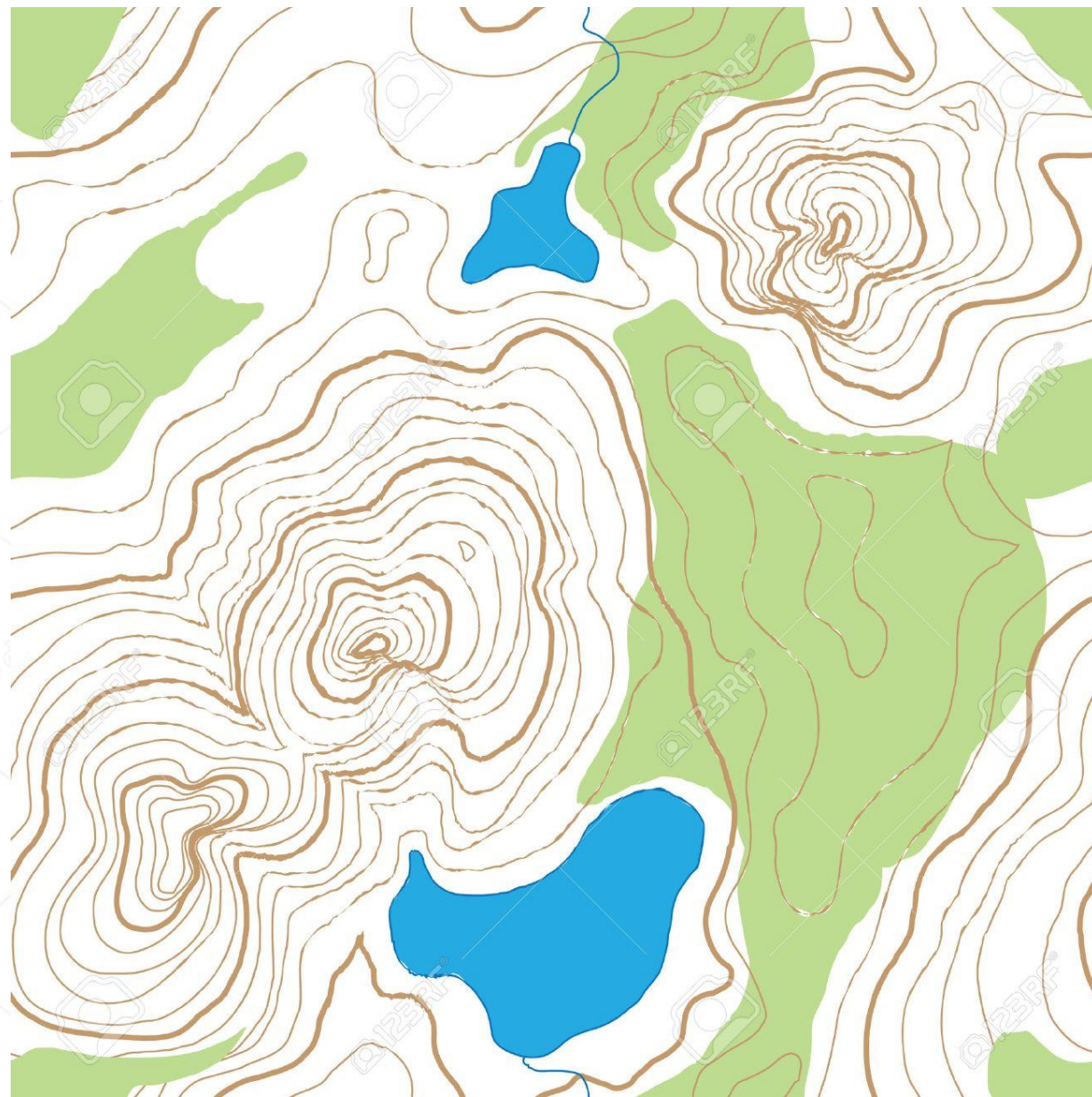
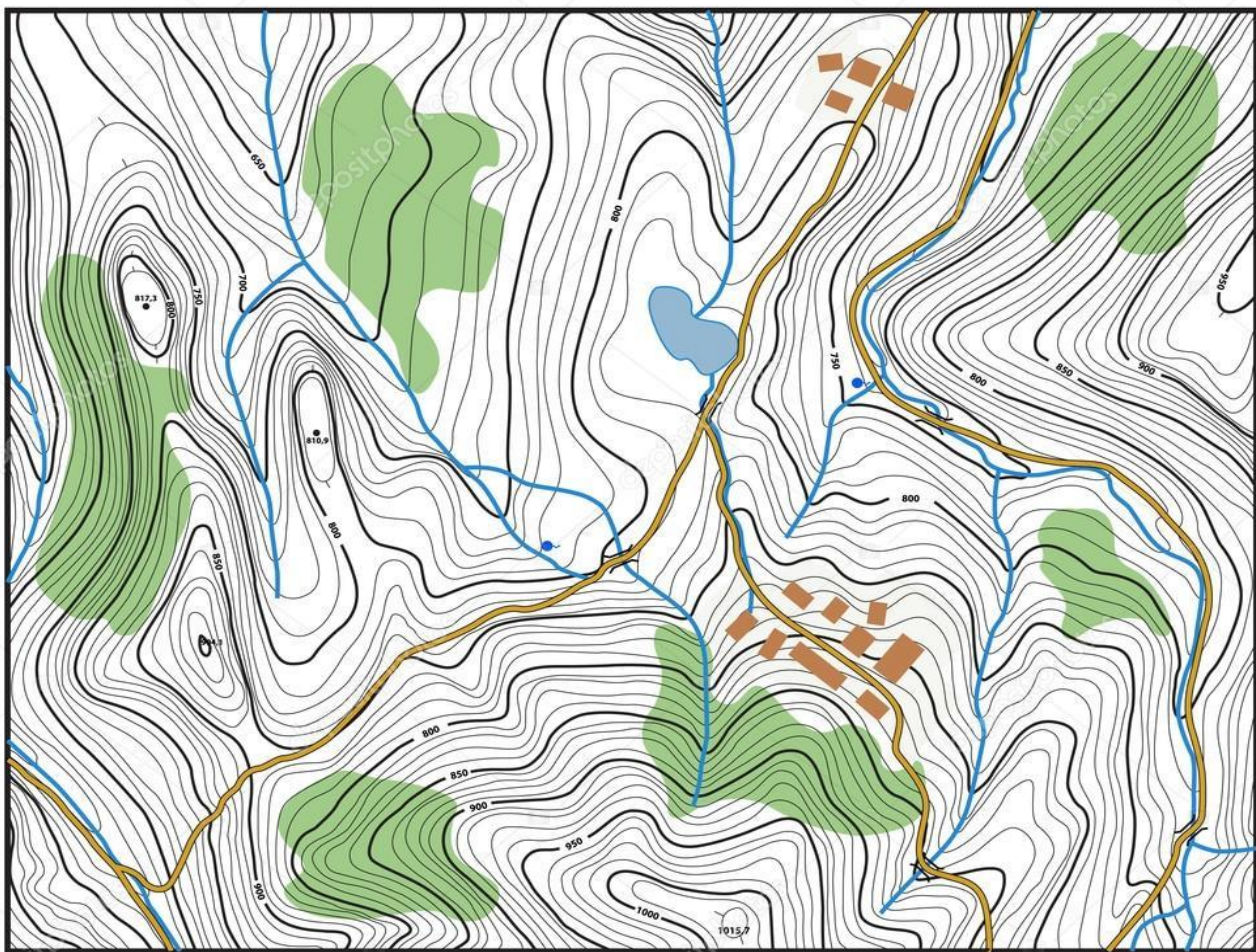
1. Үнэмлэхүй өндөр-Далайн түвшнээс дээш
2. Харьцангуй өндөр-уулын бэлээс орой хүртлэх өндөр

Уулсыг өндрөөр нь нам уулс, дундаж өндөр уулс, өндөр уулс гэж ангилна.

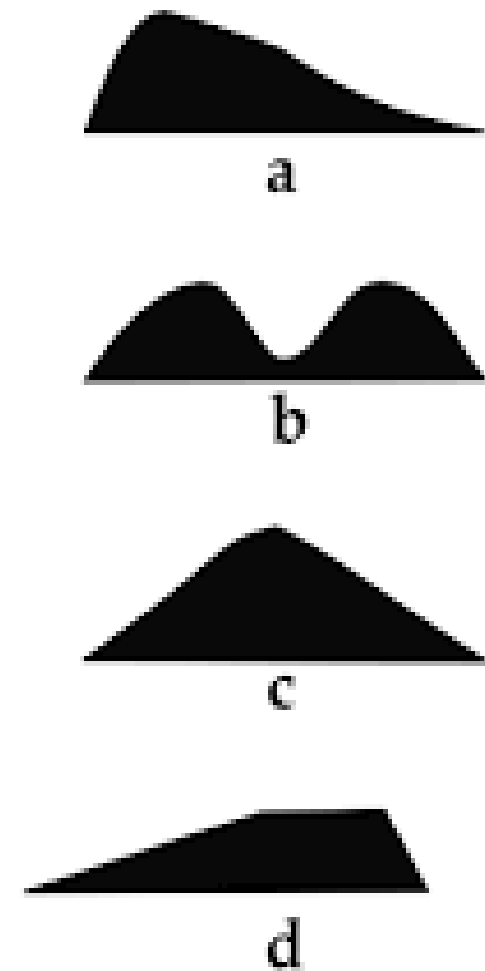
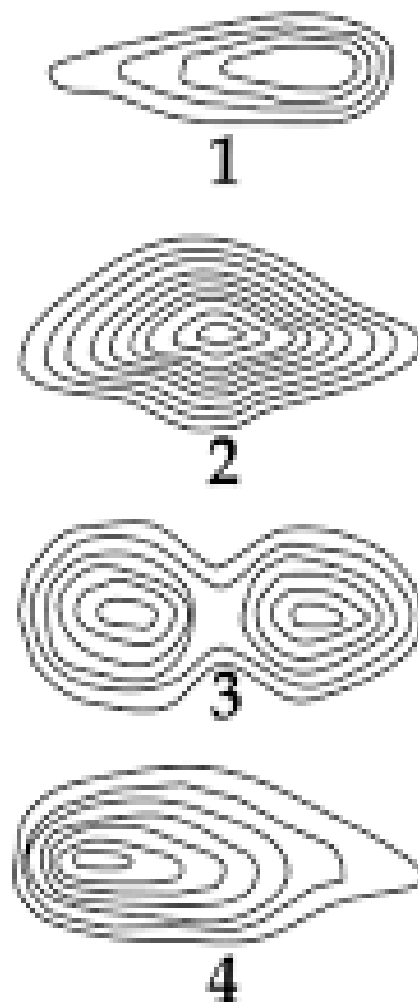
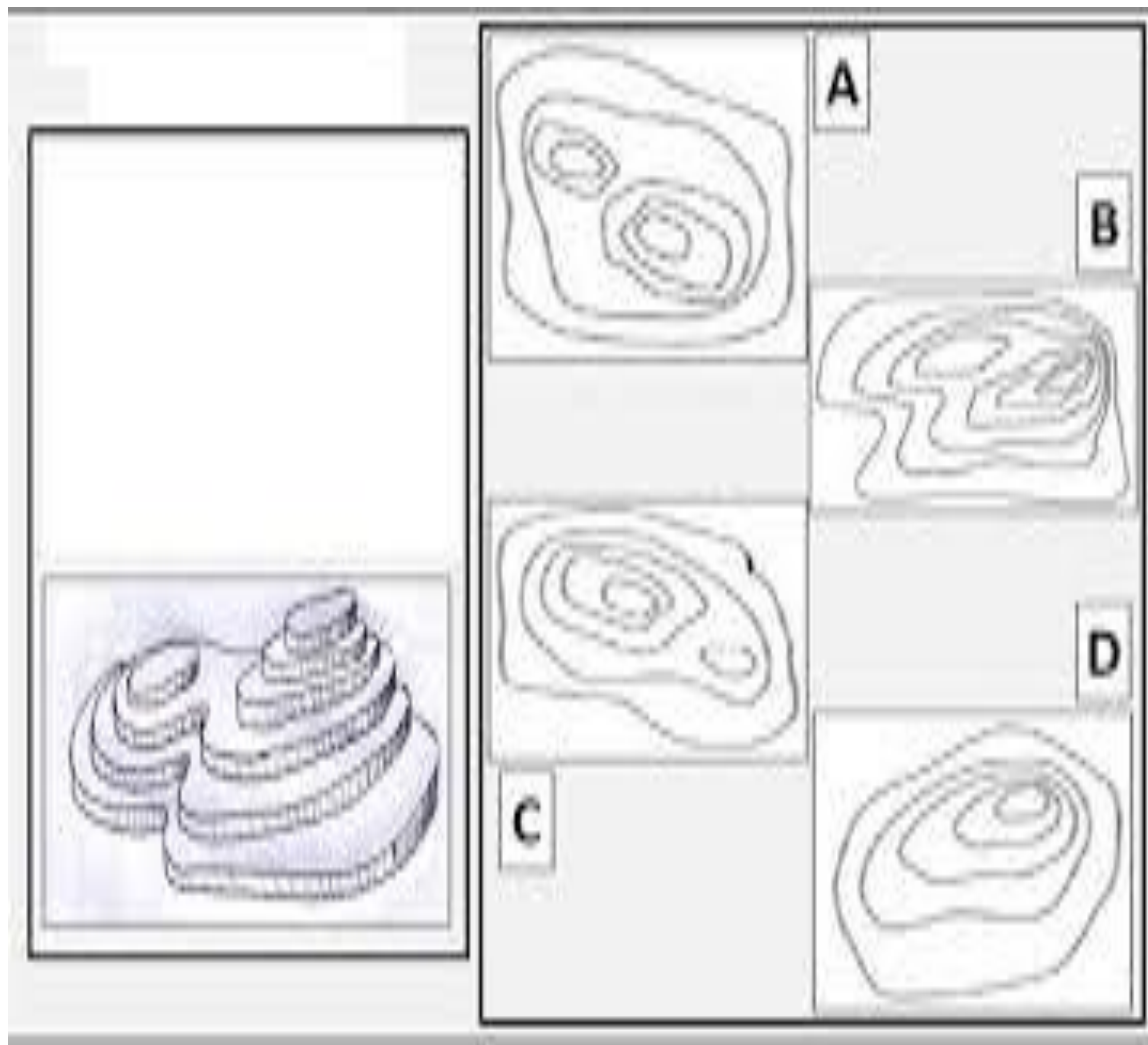


(a)

Гадаргын өндөр буюу уулын өндрийг газрын зураг дээр хаяалбар шугамаар түрслэнэ. Хаяалбар шугам нь хүрэн бор өнгийн битүү шугам бөгөөд хаяалбар хоорондын зай ойрхон байх тусам өндөрлөг газрыг, холдох тусам нам газрыг харуулна.

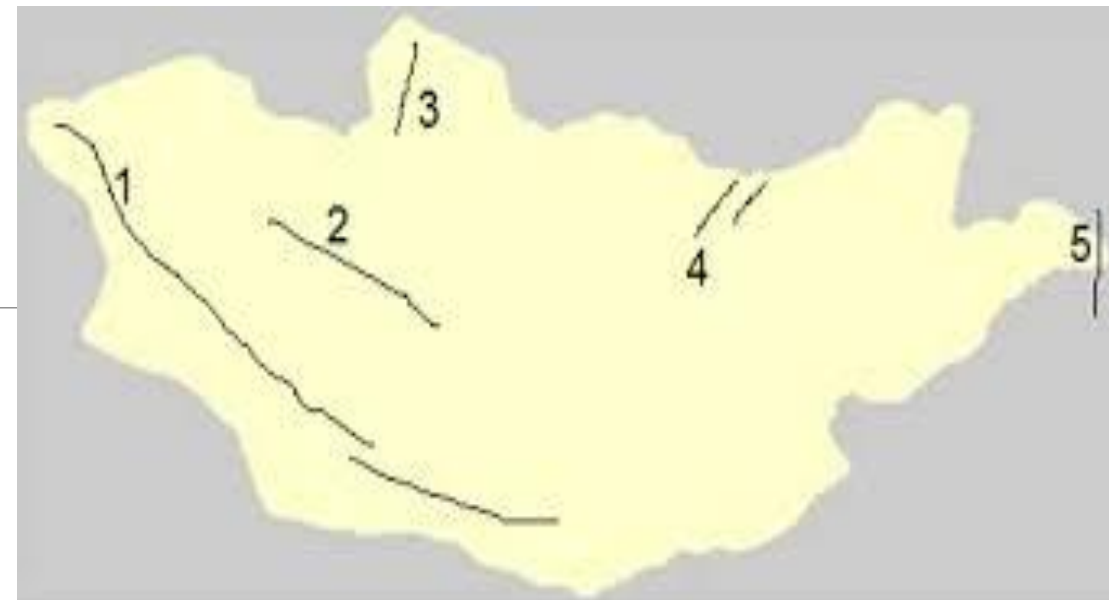
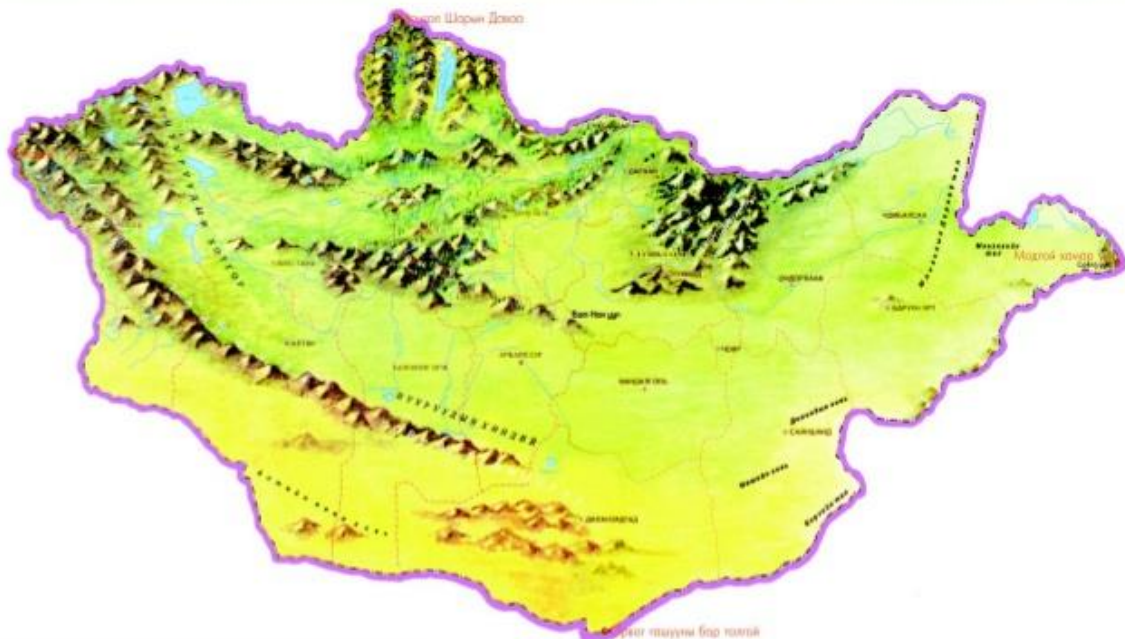


Дасгал ажил 1. Дараах 2 зургийг ажиглаад тохирохыг сонгоно уу?



Монгол орны уулсын систем

Могол орны хотгор гүдгэр



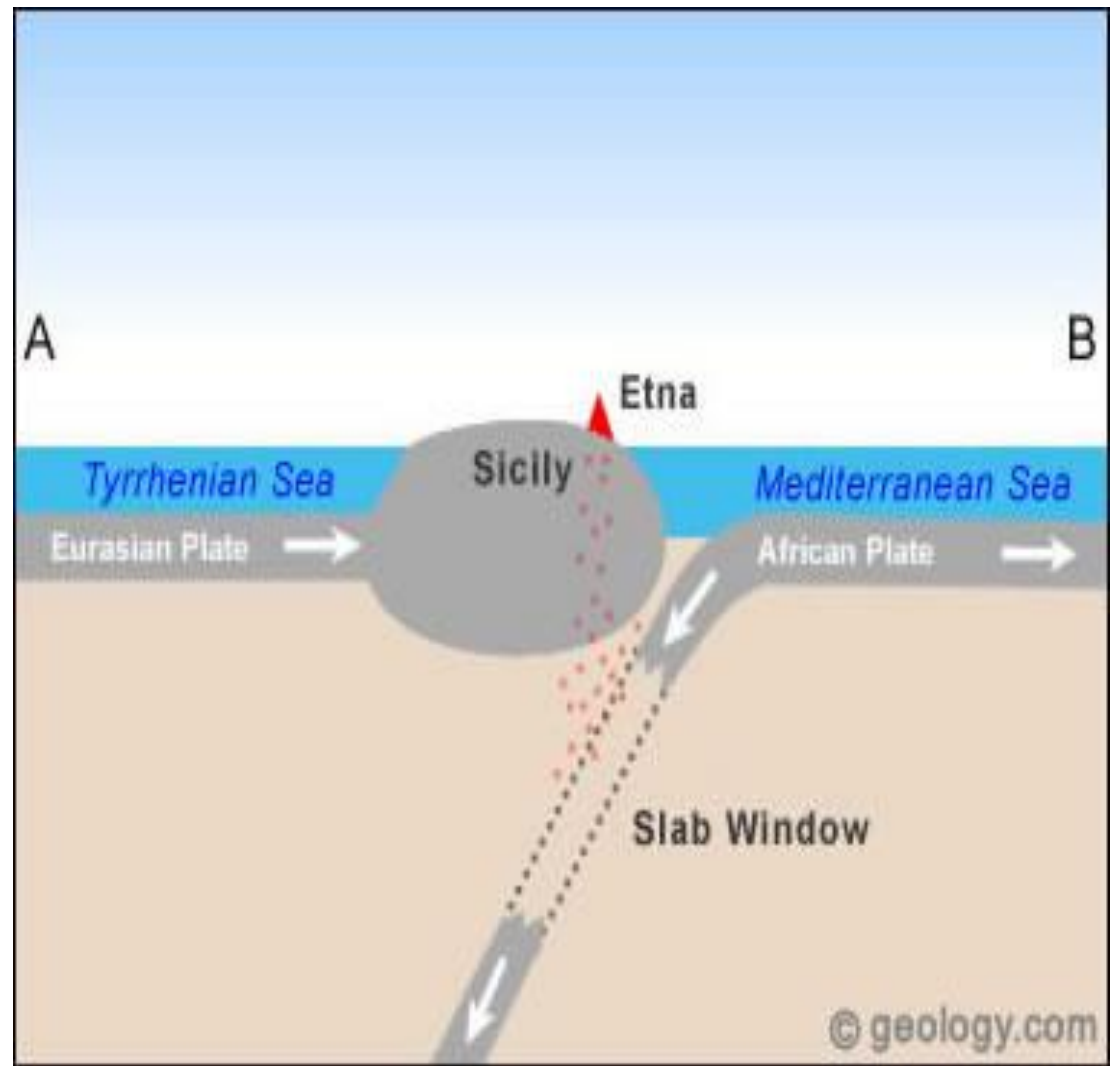
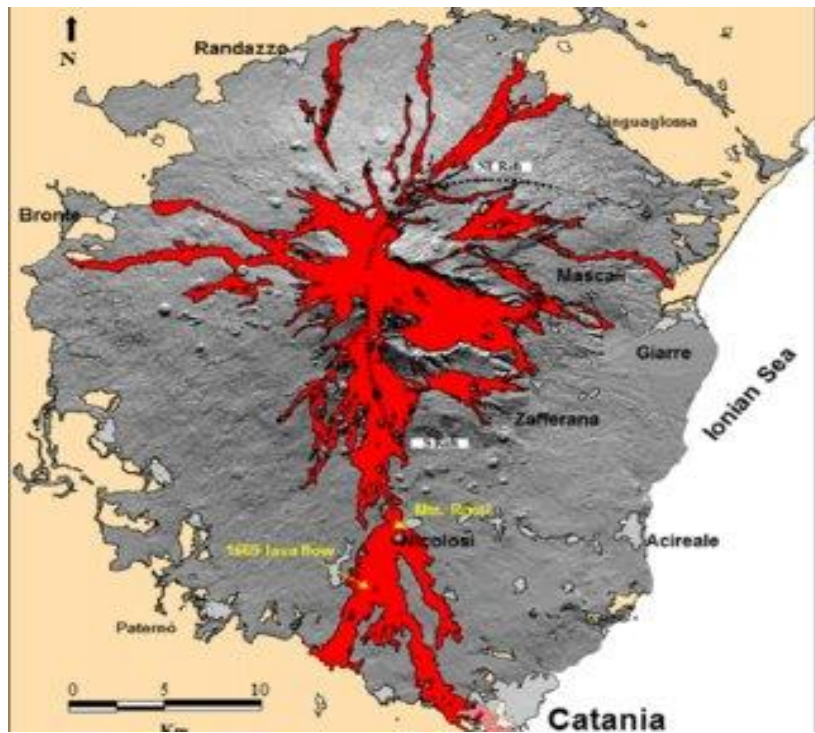
1. Алтайн нуруу- Хүйтэний оргил 4374м
2. Хангайн нуруу-Отгонтэнгэр хайрхан 4021м
3. Хөвсгөлийн уулс-Мөнхсарьдаг 3491м
4. Хэнтийн нуруу- Асралтхайрхан 2800м
5. Хянганы уулс-Халзан уул 1503м

3. Этна галт уул- Mount Etna:

Introduction

Mount Etna is the highest and most active **volcano** in **Europe**. Towering above the city of Catania on the island of Sicily, it has been growing for about 500,000 years and is in the midst of a series of eruptions that began in 2001. It has experienced a variety of **eruption styles**, including violent explosions and voluminous **lava flows**. More than 25% of Sicily's population lives on Etna's slopes, and it is the main source of income for the island, both from agriculture (due to its rich volcanic soil) and tourism.





Даалгавар 2

1. Этна галт уулыг орчуулаад, интернээтээс нэмэлтээр судлах.
2. Галт уулын ойролцоо амьдрах давуу болон сул талыг олж бичих
3. Мөн Италийн бас нэг алдарт галт уул болох Везувий галт уулын түүхийг судлаж бичнэ.