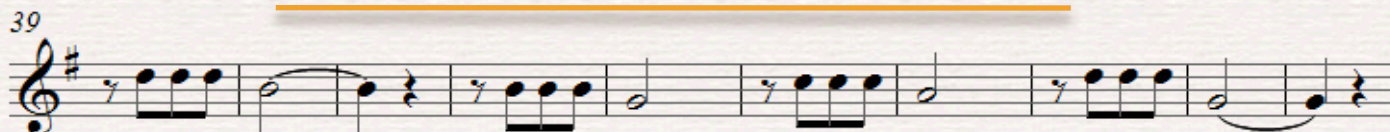
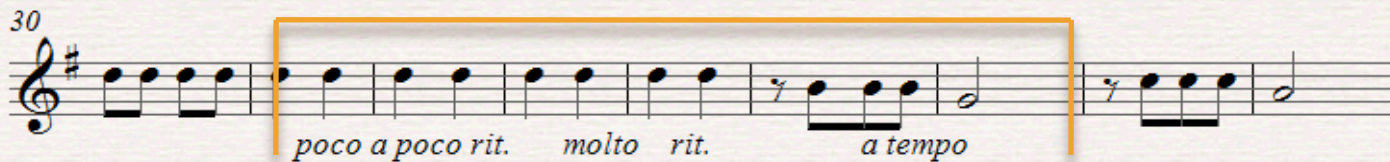
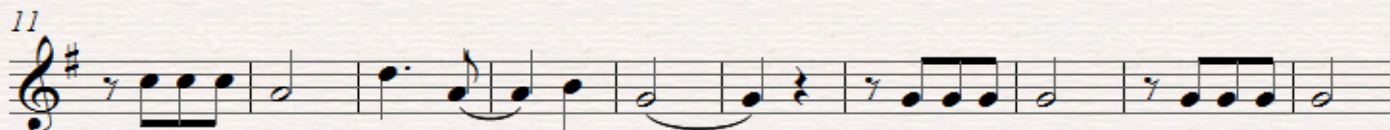


БИШГҮҮРЭЭР ХӨГЖИМДЬЕ

Allegro



- ✘ **Roso a roso rit.** - Удаашрах
- ✘ **Molto rit.** – Бүр удаашрах
- ✘ **A tempo** – Эхний хурдаар тоглогдоно



Фермат буюу уртасгах гэсэн утгатай



**АКЦЕНТ (хүчтэй хувь тод тоглож)
ӨГНӨ.**

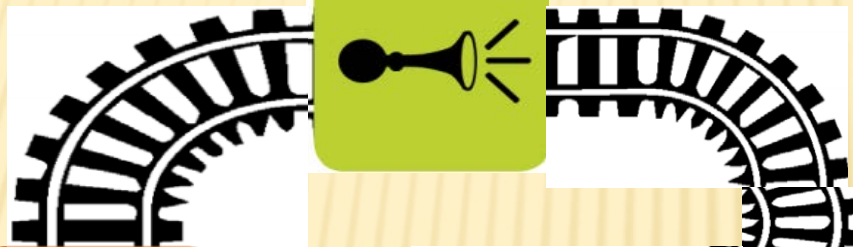


3 ба түүнээс дээш зэрэг эгшиг сонсогдохыг аккорд гэнэ.

ДУУ ЧИМЭЭГ СОНСООД НЭРЛЭНЭ ҮҮ!

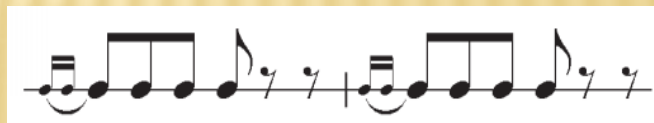
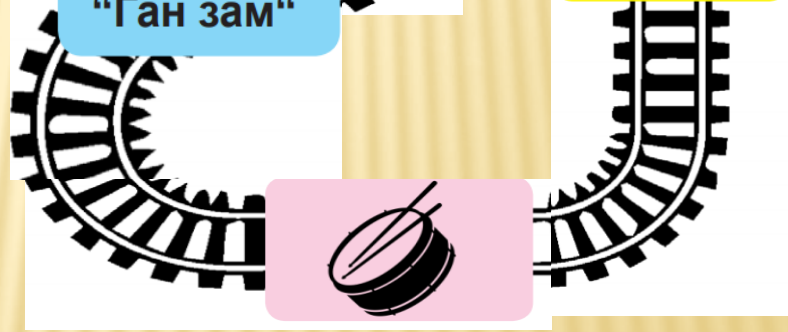


ЗУРАГЛАЛЫН ДАГУУ ХӨГЖМӨӨ СОНСООРОЙ

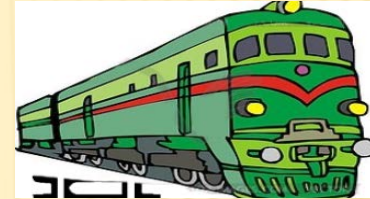


Л.Мөрдорж
“Ган зам”

f mf ff



ДООРХ АСУУЛТАНД ХАРИУЛААД ТАЙЛБАРЛАЖ БИЧЭЭРЭЙ.



Зохиолын хурд	Айзам, хэмнэл	Хүчдэл

Энэ зохиолд ямар нэр өгч болох вэ?

Ш. ӨЛЗИЙБАЯР
“286 ДУГААР ГАЛТ ТЭРЭГ”




Шатарын Өлзийбаяр

Хөгжмийн зохиолч, багш. Тэрээр 200 гаруй бүтээл туурвисан. Энэ зохиолыг бичих санаа нутгийн яруу найрагч А. Эрдэнэ-Очирын “Дорноговь руу галт тэрэг хөдлөхөд” шүлгээс сэдэвлэж бичсэн.

Оюутан болсон цагаасаа Улаанбаатар-Сайншандын чиглэлд 286 дугаар галт тэргээр зорчсоор галт тэрэгний жигд хэмнэл, дуут дохио чихэнд минь хоногшсон юм.

ХӨГЖМИЙН ЗОХИОЛЧ БҮТЭЭЛИЙНХЭЭ ТАЛААР

- ✘ Хурдаа авсан галт тэрэгний жигд хэмнэл болон дуут дохиог дүрсэлсэн аялгуугаар зохиол эхлэнэ.
- ✘ Гол сэдэв аялгууг хоёр давтсаны дараа бүтээн байгуулалтыг санагдуулам туслах аялгуу эгшиглэнэ.
- ✘ Зохиол цааш өрнөн олон янзын аялга, хэмнэлээр баяжихдаа төмөр замчдын сүлд дуу болох Л. Мөрдоржийн “Ган зам” дууны аялгуугаар өрнөнө.
- ✘ Зам нийлэх, салах, өгсөх, уруудах үед гал тэрэгний хэмнэл үе үе доголддог. Үүнийг тэгш бус $\frac{5}{8}$ хэмээр илэрхийлсэн.
- ✘ Харин цэлгэр уудам талаар өдөржин давхих галт тэрэгний хурд төдийлөн өөрчлөгдөхгүй. Энэхүү симфони зураглал их бүтээн байгуулалт өрнүүн үе, эрчимт хөдөлмөрийг санагдуулна. Энэ нь  бөмбөрийн хэмнэл илүү тодотгож өгнө.

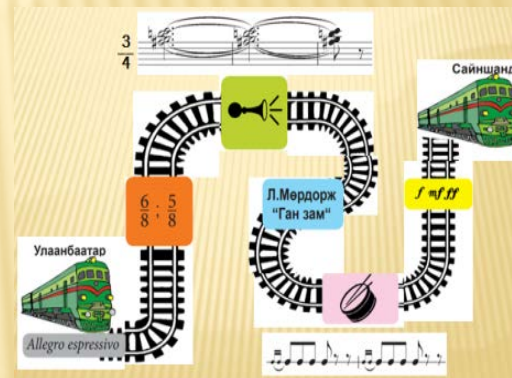
-
- × Poco a poco rit.
 - × Molto rit.
 - × A tempo
 - × Аккорд гэж юу вэ?
 - × Allegro espressivo үгийн утга.

БИДНИЙ ЗОРИЛГО

- ✘ Хөгжмийн уран бүтээлийг мэдэрч ойлгох
- ✘ **Зорилгодоо хүрэхийн тулд бид**
- ✘ Ноот бичлэгийг ажиглах
- ✘ Хөгжим сонсох үйл ажиллагаа
- ✘ Хэмнэлээр алга таших
- ✘ Зохиолын дүр дүрслэлийг тодорхойлсон.

ГЭРИЙН ДААЛГАВАР

Л. Мөрдоржийн “Ган зам” зохиолыг сонсоод доор өгөгдсөн хүчдэлийн тэмдгүүдийг ашиглан зураглал хийж ир.



P

f

P